



## KLAIPĖDOS PEDAGOGINĖ PSICHOLOGINĖ TARNYBA

Biudžetinė įstaiga, Debrecono g. 41, 94164 Klaipėda, tel. (8 46) 342253, el. p. klaipedosppt@gmail.com  
Duomenys kaupiami ir saugomi Juridinių asmenų registras, kodas 195176088

Klaipėdos „Saulutės“ mokyklos-darželio  
direktoriui

### KLAIPĖDOS „SAULUTĖS“ MOKYKLOS-DARŽELIO PSICHOLOGINIO KLIMATO PAKARTOTINIO TYRIMO ATASKAITA

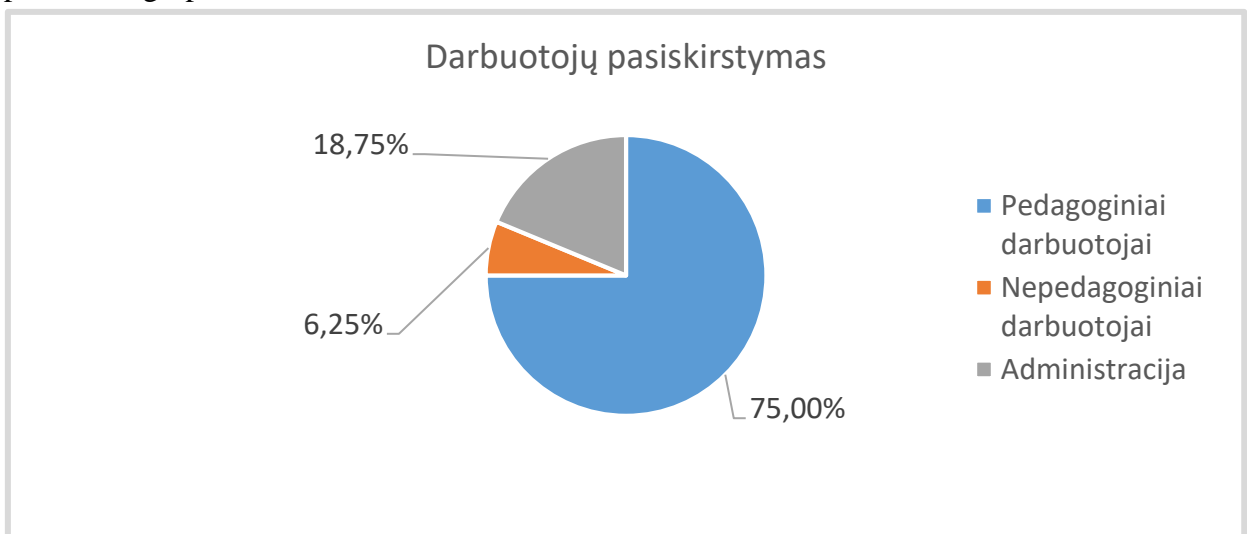
2020-12-22

Klaipėda

Klaipėdos „Saulutės“ mokyklos-darželio pakartotinis psichologinio klimato tyrimas buvo atliktas 2020 m. lapkričio mėnesį.

#### Tyrimo dalyviai

Tyrimė dalyvavo 32 įstaigos darbuotojai. 1 paveiksle atsispindi tiriamųjų pasiskirstymas pagal profesines grupes.



1 pav. Tiriamųjų pasiskirstymas pagal profesines grupes

#### Tyrimo metodas

Bendras psichologinis klimatas įvertintas psichologinio klimato įvertinimo anketa, kurią sudarė 35 teiginiai. Apklausos dalyviams reikėjo pažymėti savo sutikimo su kiekvienu teiginiu laipsnį, naudojant 5 balų skalę: 5 balai reiškė „visiškai sutinku“, 1 balas reiškė „visiškai nesutinku“. Be 35 teiginių dalyviams pateikti 3 atviri klausimai: apklaustieji turėjo galimybę laisva forma išreikšti mintis apie tai, kas įstaigoje patinka, kas nepatinka bei išsakyti savo pastebėjimus ir pasiūlymus. Tyrimas atliktas internetinės apklausos būdu: mokykloms pasiūsta nuoroda, kurioje buvo patalpinta bendro psichologinio klimato anketa. Mokyklos darbuotojai, prisijungę prie šios nuorodos, galėjo užpildyti klausimyną.

Klausimyno teiginiai suskirstyti į 7 skales, atspindinčias atskirus psichologinio klimato aspektus:

1. Subjektyvus kolektyvo vertinimas;
2. Subjektyvus požiūris į vadovą;
3. Subjektyvus požiūris į darbo sąlygas;
4. Subjektyvus požiūris į darbo įvertinimą;
5. Subjektyvus požiūris į santykius su mokinių tėvais;
6. Subjektyvus požiūris į santykius su mokiniais;
7. Subjektyvus savo savijautos įvertinimas.

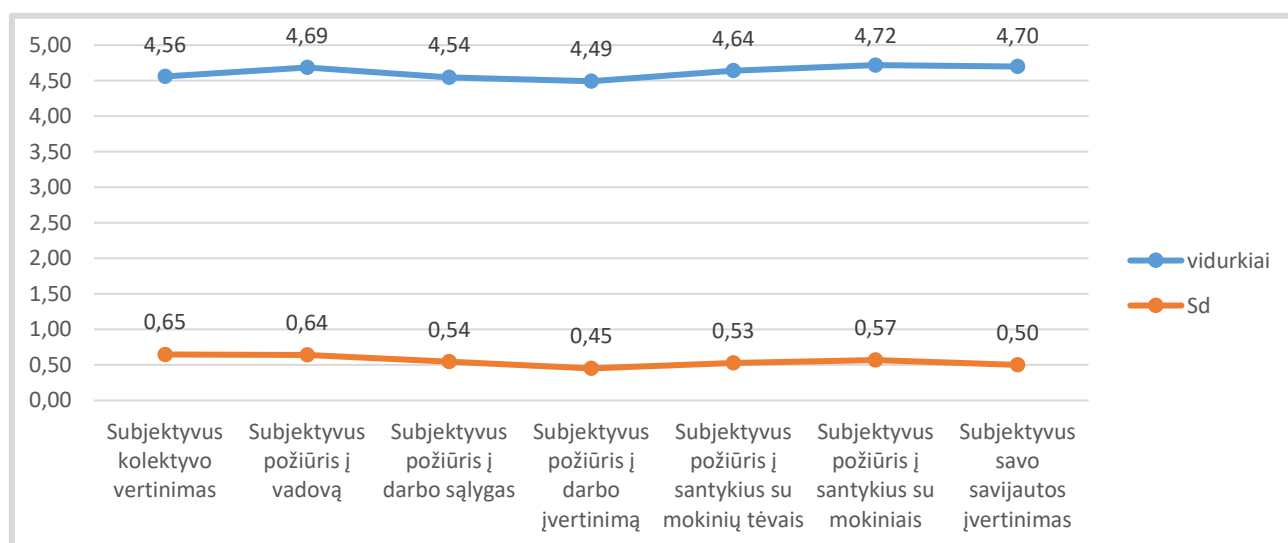
## Rezultatai

### Bendras psichologinio klimato įvertinimas

1 lentelė. Bendro psichologinio klimato įvertinimo rodikliai

Tiriamųjų grupė	Psichologinio klimato vertinimo rodiklis
Pedagoginiai darbuotojai	4,61
Nepedagoginiai darbuotojai	4,26
Administracija	4,79
<b>Visi tiriamieji</b>	<b>4,62</b>

### Atskirų psichologinio klimato skalių vertinimas



2 pav. 7 psichologinio klimato skalių vertinimo visų tiriamųjų vidurkiai

### 1. Subjektyvus kolektyvo vertinimas.

2 lentelė. Subjektyvaus kolektyvo vertinimo rodikliai

Tiriamųjų grupė	Subjektyvaus kolektyvo vertinimo rodikliai
Pedagoginiai darbuotojai	4,56
Nepedagoginiai darbuotojai	4,08
Administracija	4,69
<b>Visi tiriamieji</b>	<b>4,56</b>

## 2. Subjektyvus požiūris į vadovą.

3 lentelė. Subjektyvaus požiūrio į vadovą įvertinimo rodikliai

Tiriamųjų grupė	Subjektyvaus požiūrio į vadovą įvertinimo vidurkiai
Pedagoginiai darbuotojai	4,66
Nepedagoginiai darbuotojai	4,22
Administracija	4,94
<b>Visi tiriamieji</b>	<b>4,69</b>

## 3. Subjektyvus požiūris į darbo sąlygas.

4 lentelė. Subjektyvaus požiūrio į darbo sąlygas įvertinimo rodikliai

Tiriamųjų grupė	Subjektyvaus požiūrio į darbo sąlygas įvertinimo vidurkiai
Pedagoginiai darbuotojai	4,52
Nepedagoginiai darbuotojai	4,07
Administracija	4,79
<b>Visi tiriamieji</b>	<b>4,54</b>

## 4. Subjektyvus požiūris į darbo įvertinimą.

5 lentelė. Subjektyvaus požiūrio į darbo įvertinimą rodikliai

Tiriamųjų grupė	Subjektyvaus požiūrio į darbo įvertinimą vidurkiai
Pedagoginiai darbuotojai	4,45
Nepedagoginiai darbuotojai	4,25
Administracija	4,75
<b>Visi tiriamieji</b>	<b>4,49</b>

## 5. Subjektyvus požiūris į santykius su mokinių tėvais.

6 lentelė. Subjektyvaus požiūrio į santykius su mokinių tėvais rodikliai

Tiriamųjų grupė	Subjektyvaus požiūrio į santykius su mokinių tėvais vidurkiai
Pedagoginiai darbuotojai	4,63
Nepedagoginiai darbuotojai	4,75
Administracija	4,67
<b>Visi tiriamieji</b>	<b>4,64</b>

## 6. Subjektyvus požiūris į santykius su mokiniais.

7 lentelė. Santykių su mokiniais įvertinimo rodikliai

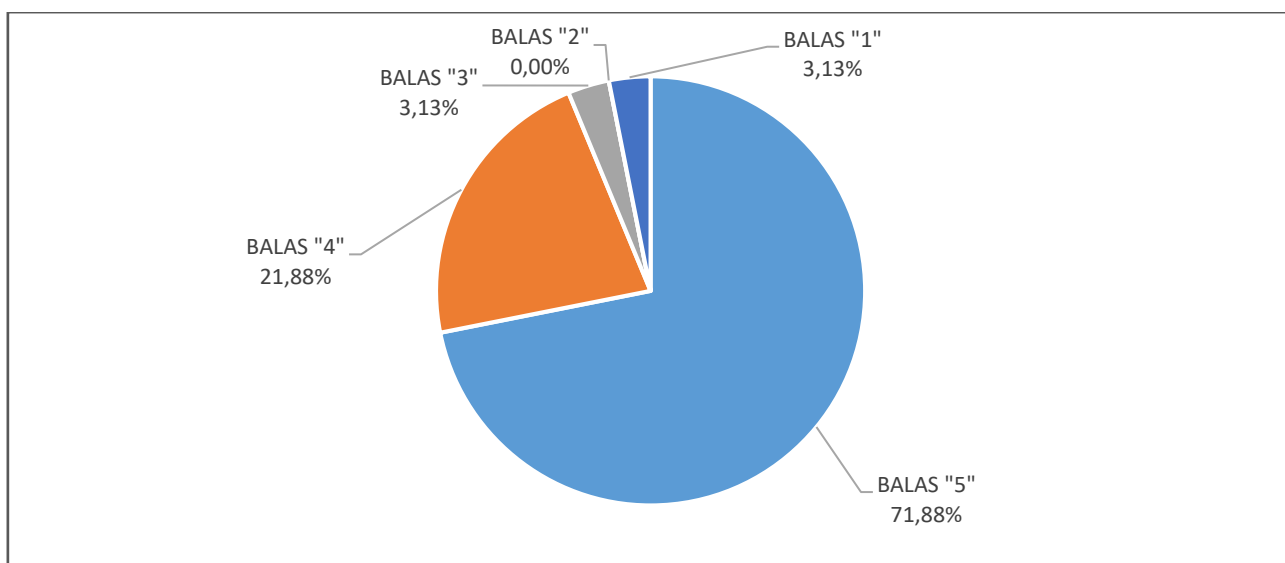
Tiriamųjų grupė	Subjektyvaus požiūrio į santykius su mokiniais rodikliai
Pedagoginiai darbuotojai	4,77
Nepedagoginiai darbuotojai	3,75
Administracija	4,83
<b>Visi tiriamieji</b>	<b>4,72</b>

## 7. Subjektyvus savo savijautos įvertinimas.

8 lentelė. Subjektyvaus savo savijautos įvertinimo rodikliai

Tiriamųjų grupė	Subjektyvaus savijautos įvertinimo vidurkiai
Pedagoginiai darbuotojai	4,67
Nepedagoginiai darbuotojai	4,70
Administracija	4,83
<b>Visi tiriamieji</b>	<b>4,70</b>

## Darbuotojų dalyvavimas, priimant visiems svarbius sprendimus



3 pav. Visų tiriamųjų atsakymų pasiskirstymas

Klaipėdos pedagoginės psichologinės tarnybos  
direktorė

Ulijana Petraitienė